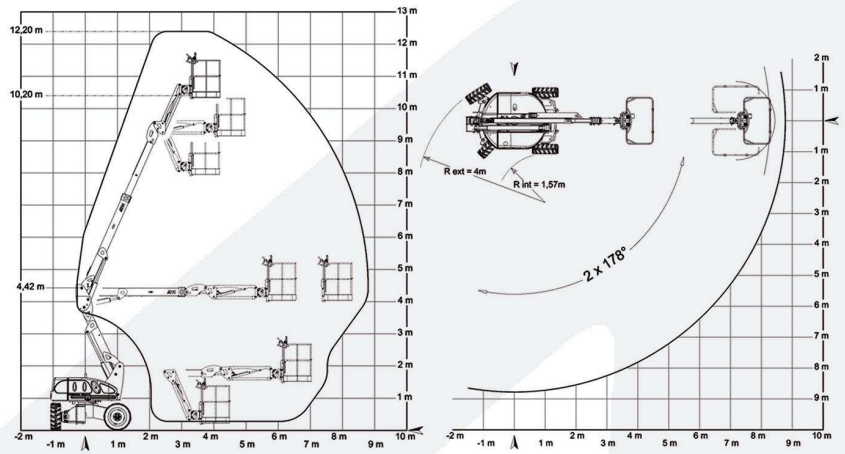
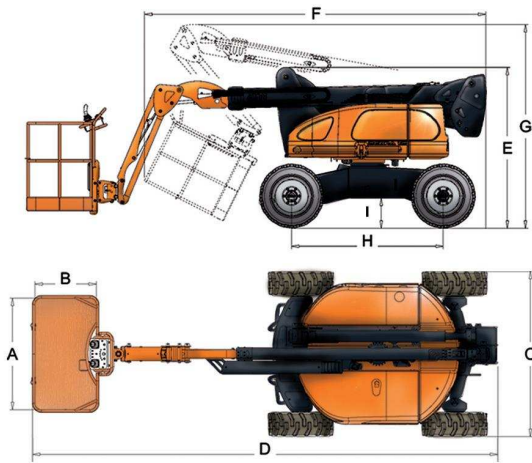


ATN

ZEBRA 12

4x4 Gelenkteleskopbühne





ZEBRA 12

VORTEILE

- Außergewöhnliche hohe seitliche Reichweite.
- Besonders hohe Bodenfreiheit.
- Hohe Fahrgeschwindigkeit
- Proportionalsteuerung.
- Einfache Wartung (integriertes Diagnosegerät).
- Für eine intensive Nutzung ausgelegt.

STANDARDAUSRÜSTUNG

- Lastmomentbegrenzung.
- Anschlagringe.
- Kraftstoff-Fullstand-Anzeige an der Plattform.
- Integriertes LCD-Diagnose-Farbdisplay.
- Anti-Pannen sichere Reifen.

OPTIONEN

- GPS System für die geographische Ortung und Ferndiagnose der Maschine.
- Pendelachse.
- 220V-Stecker an der Plattform.
- Druckluftanschluss an der Plattform.
- Lackierung in Kundenfarben.



Die Ausrüstung entspricht den geltenden Vorschriften (EN 280). Aufgrund der ständigen Verbesserung seiner Produkte behält sich das Unternehmen ATN das Recht vor, Änderungen von Spezifikationen ohne vorherige Ankündigung vorzunehmen.



Euro Lift System AG
57, Route du Vin - L-5440 Remerschen
Tel: +352-2666-4544 - Fax: +352-2666-4546
E-Mail: info@euroliftsystem.com
Web: www.euroliftsystem.com

ZEBRA 12	
Arbeitshöhe	12,20 m (40 ft. 0,3 in.)
Plattformhöhe	10,20 m (33 ft. 5,5 in.)
Maximale seitliche Reichweite	8,50 m (27 ft. 10,6 in.)
Gelenkhöhe	4,42 m (14 ft. 6 in.)
Nutzlast	230 kg (507 lbs.)
Drehbereich Oberwagen	2 x 178°
Drehbereich Korb	2 x 90°
Hinterer Überhang	zero
Korbarm Neigung	133°
A Plattformbreite	1,45 m (4 ft. 9 in.)
B Plattformtiefe	0,80 m (2 ft. 7,5 in.)
C Maschinenbreite	1,94 m (6 ft. 4,4 in.)
D Länge (Transportmaß)	6,05 m (19 ft. 10 in.)
E Höhe (Transportmaß)	2,11 m (6 ft. 11 in.)
F Länge (Lagerposition)	4,50 m (14 ft. 9 in.)
G Höhe (Lagerposition)	2,68 m (8 ft. 9,5 in.)
H Achsabstand	2,00 m (6 ft. 6,7 in.)
I Bodenfreiheit (Maschinenmitte)	0,39 m (1 ft. 3 in.)
Innen Wendekreis	1,57 m (5 ft. 1,8 in.)
Außen Wendekreis	4,00 m (13 ft. 1,5 in.)
Bereifung	LSW305-546

Max Geschwindigkeit (in Transportstellung)	6 km/h (3,73 mph)
Max Geschwindigkeit (in Arbeitsstellung)	1 km/h (0,62 mph)
Steigfähigkeit * (in Grundstellung)	45%
Max zulässige Schräglage	4°
Gesamtgewicht	5150 kg (11,353 lbs)
Bodendruck	3 kg / cm ² (43 psi / in. ²)

Dieselmotor	KUBOTA D1105 19 kW
Fassungsvermögen Kraftstofftank	54 L (14,3 gal.)
Fassungsvermögen Hydrauliköltank	60 L (15,8 gal.)
Hilfsaggregat	12V DC

* Siehe Bedienungsanleitung



Integriertes Diagnosegerät

Mit Allradantrieb 4x4