

IT 100 E IT 150 E

Standard-Ausführung

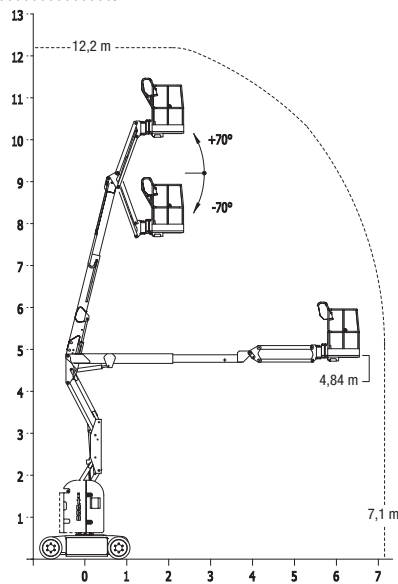
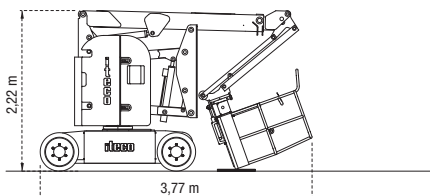
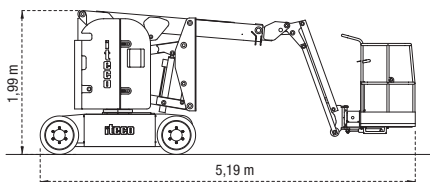
- Zweirad-Elektroantrieb
- Proportionale MOSFET Steuerung
- Simultane multifunktionelle Steuerung (IT 150 E)
- Standbremse mit hydraulischer Auskupplung
- Mechanische Antriebsauskupplung zum Notabschleppen
- Nicht markierende Vollgummi-Reifen 530 x 175 (IT 100 E), 620 x 200 (IT 150 E)
- Schlaglochschutz (IT 100 E)
- Traktionsbatterie 48V (8x6V) - 300Ah (C5)
- Ladegerät mit automatischer Abschaltung, 48V - 30A
- Batterie-Kontrollsystem mit Tiefentladenschutz
- Zentralisiertes Nachfüllen der Batterien (IT 100 E)
- Batterie-Hauptstecker
- Nicht-kontinuierlicher 355° Schwenkbereich des Oberwagens
- Selbstnivellierender Arbeitskorb
- Hydraulisch drehbarer Arbeitskorb
- Überlastüberwachungssensor
- Neigungsschalter mit Bewegungssperre und akustischem Alarm
- Sperrventil auf dem Zylinder
- Manuelle Notabsenkung
- Zwei Steuerkonsolen, am Unterwagen und im Arbeitskorb
- Hupe, Betriebsstundenzähler und Rundumleuchte
- 230V Kabel bis zum Arbeitskorb vorbereitet
- CE - Zeichen EN280

Optional

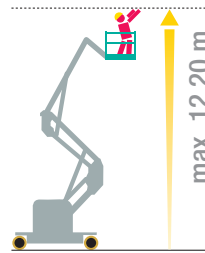
- 230V Stecker, Steckdose und FI-Schutzschalter
- Druckluftleitung im Arbeitskorb
- Arbeitsscheinwerfer am Arbeitskorb

Vorteile

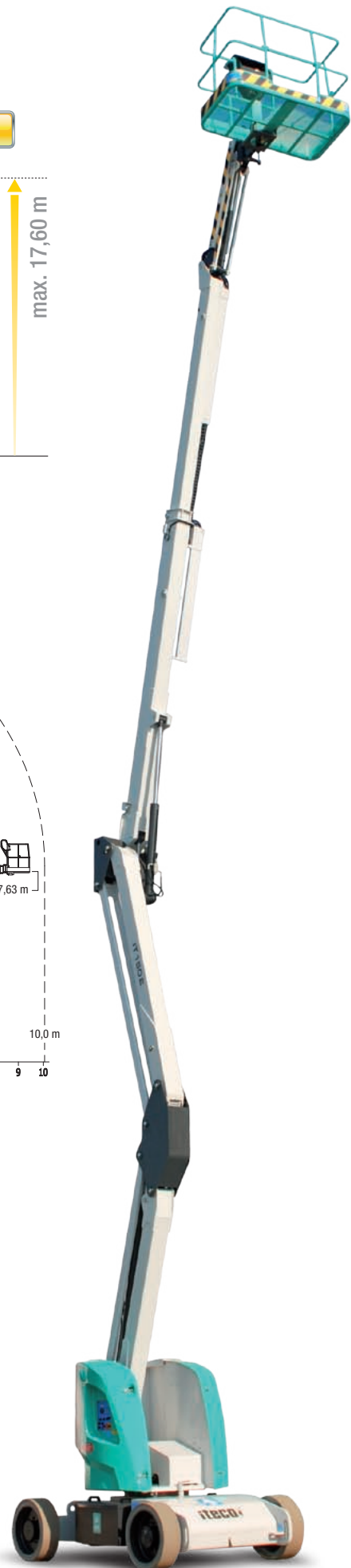
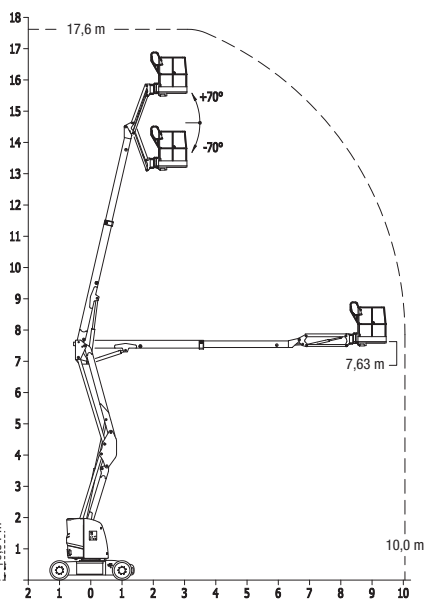
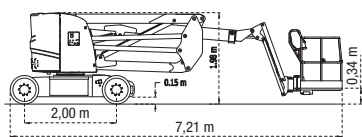
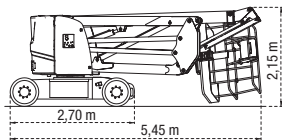
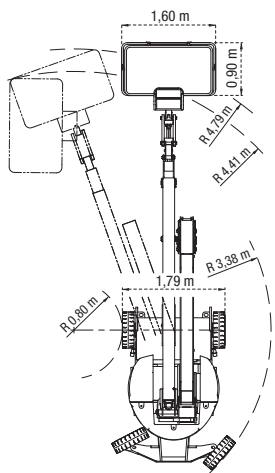
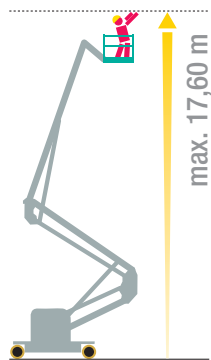
- ✓ Verfahrbar in voller Höhe und seitlicher Reichweite ohne Einschränkung.
- ✓ Elektrische Antriebsmotoren: geringerer Energie-Verbrauch, größere Reichweite und einsetzbar in empfindlichen Anwendungsbereichen
- ✓ Kein seitlicher Überhang
- ✓ Arbeitshöhe und Reichweite an der Spitze seiner Klasse
- ✓ Elektronische Proportionalsteuerung für eine verbesserte Leistungsfähigkeit
- ✓ Gleichzeitige Steuerung mehrerer Funktionen für einfache und präzise Positionierung (IT 150 E)
- ✓ Verkürzte Transportlänge in eingelagerter und eingefahrener Stellung dank des versenkbaren Korbs
- ✓ Geringer Wenderadius
- ✓ Einsatz im Innen- und Außenbereich erlaubt



IT 100 E



IT 150 E



| | | IT 100 E | IT 150 E |
|----------------------------------|------|------------------------------|-----------------|
| Arbeitshöhe | mm | 12200 | 17600 |
| Korbhöhe | mm | 10200 | 15600 |
| Gesamtbreite | mm | 1200 | 1790 |
| Korbabmessungen | mm | 1170 x 750 | 1600 x 900 |
| Turmdrehung | | 355° | |
| Korbdrehung | | 140° | |
| Automatische | | Korb-Nivellierung | |
| Tragfähigkeit | | 220 | |
| Steuerung | | proportionale mit Diagnostik | |
| Seitlicher Überhang | | null | |
| Batteriespannung | V | 48 | |
| Batterie-Kapazität | Ah | 300 (C5) | |
| Fahrgeschwindigkeit | km/h | 4 | |
| Fahrgeschwindigkeit (Sicherheit) | km/h | 0,6 | |
| Reifen | mm | 530 x 175 | 620 x 220 |
| Gesamtgewicht | kg | 6840 | 7900 |
| Steigfähigkeit | | 25% | 20% |
| Wenderadius innen | m | 1,70 | 0,80 |
| Wenderadius außen | m | 3,50 | 4,79 (4,41) |